

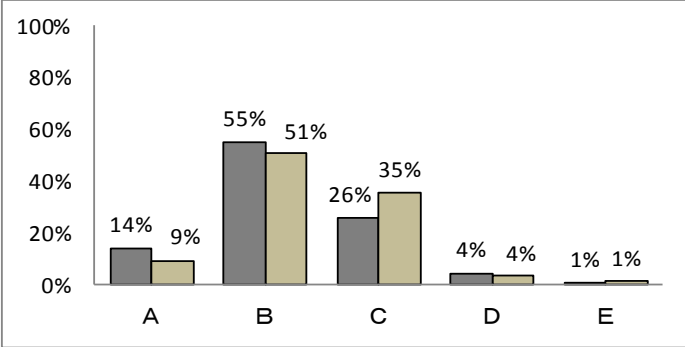
平成22年度 学校評価 アンケート集計 【1, 2年次生】

アンケート実施 平成23年3月

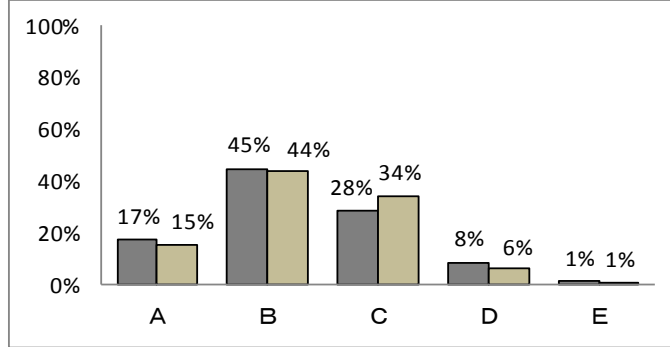
■ 1年次生
■ 2年次生

当てはまる	A
やや当てはまる	B
どちらともいえない	C
あまり当てはまらない	D
当てはまらない	E

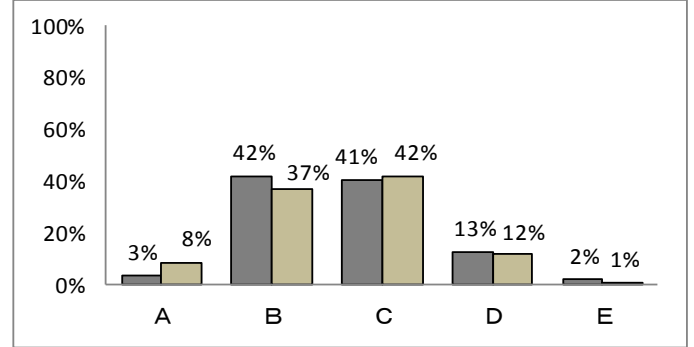
1 本校の授業は工夫されていてわかりやすい



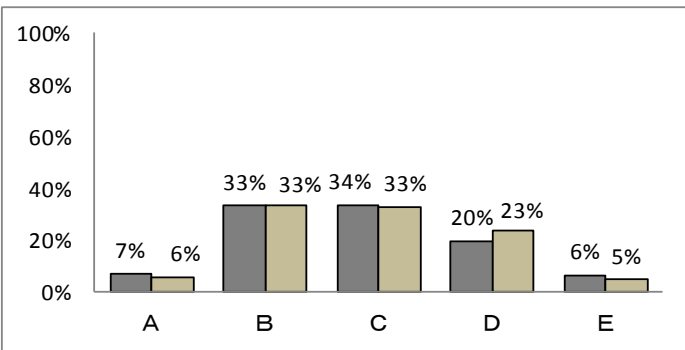
2 本校の授業の進度は適切である



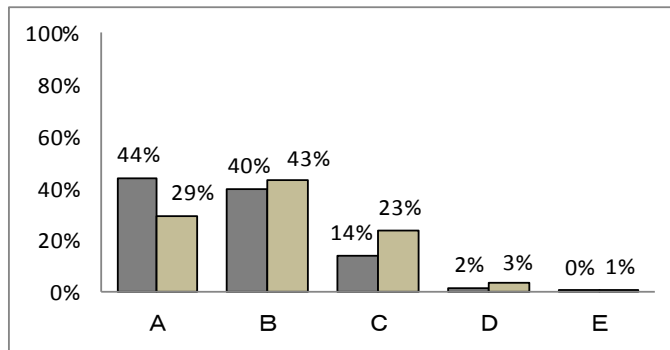
3 私は授業内容を理解している



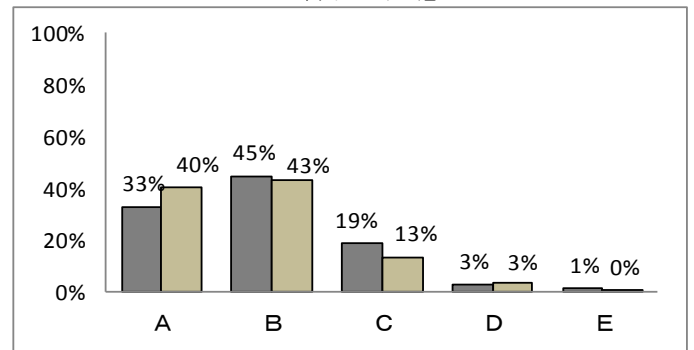
4 私は家庭で授業の予習・復習をしている



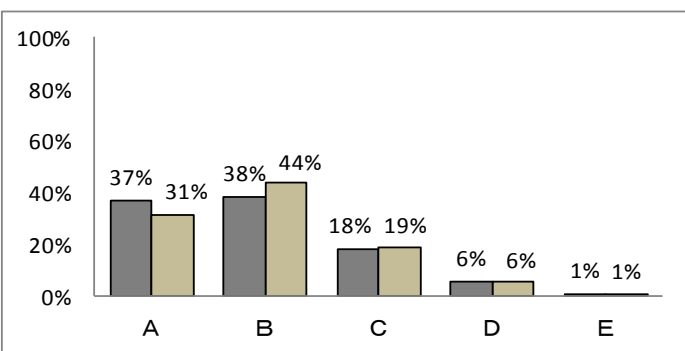
5 本校では講習が十分に実施されている



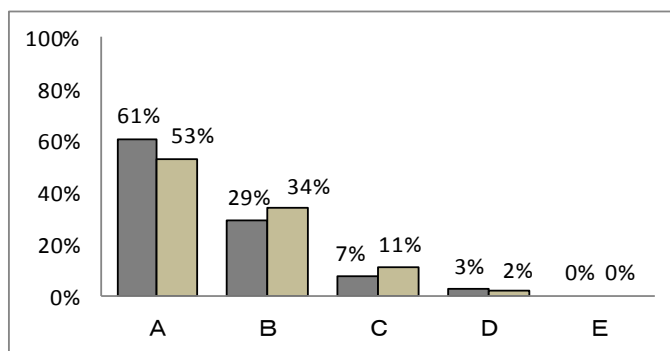
6 本校では生徒の進路希望にあった科目が用意されている



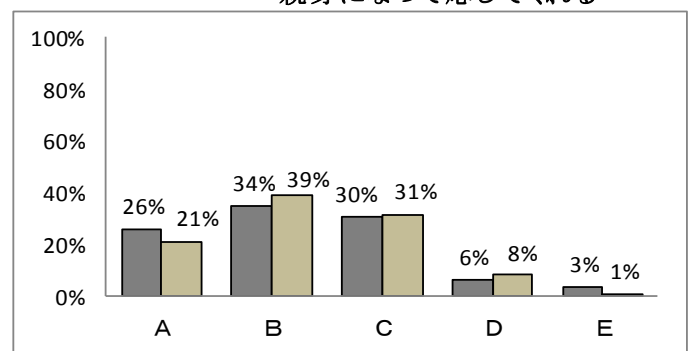
7 本校は進路に関して適切な情報を提供している



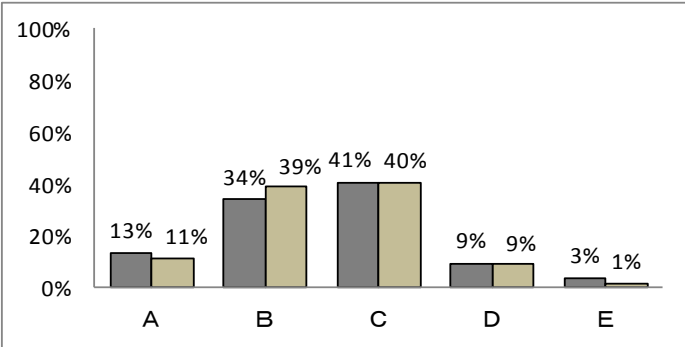
8 本校は服装や遅刻等の指導がなされている



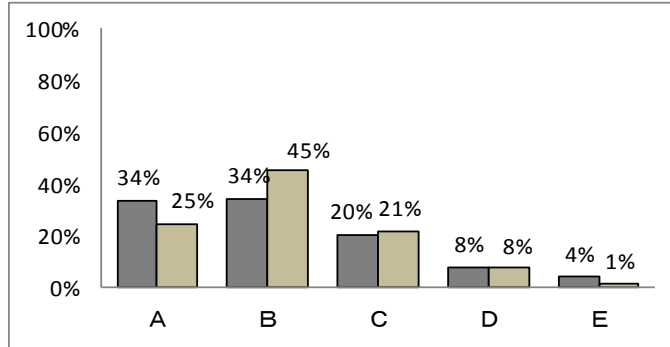
9 本校の先生方は生徒の相談に親身になって応じてくれる



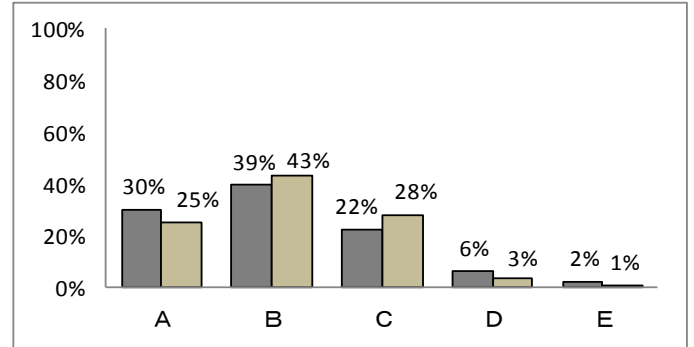
10 本校は生徒の健康管理に取り組んでいる



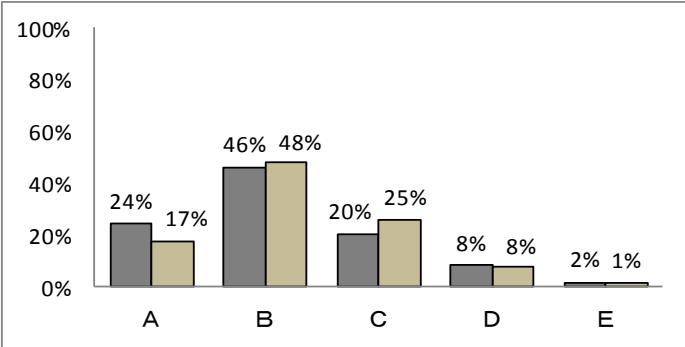
11 本校の学校行事は充実している



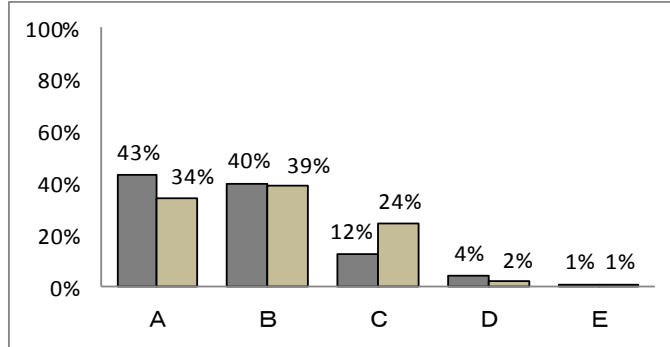
12 本校の部活動は活発である



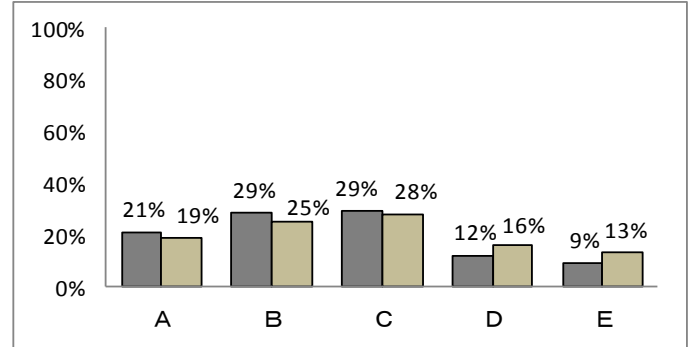
13 本校は校内の清掃が行き届いている



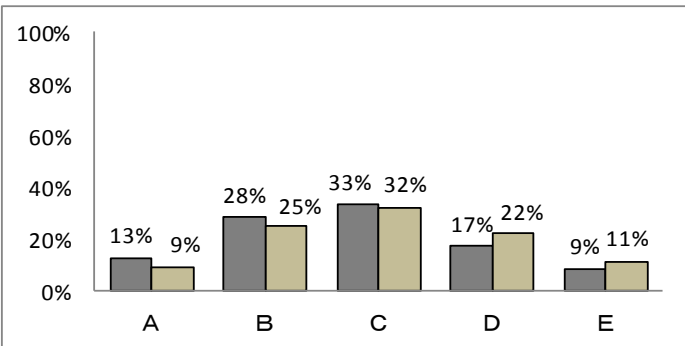
14 45分の授業は集中できてよい



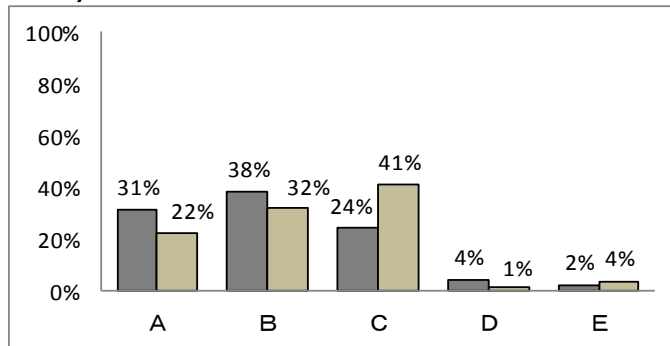
15 7限授業は苦ではない



16 土曜日の授業の意義を理解している



17 少人数習熟度別授業は学習に効果がある



18 私は本校に入学して良かった

