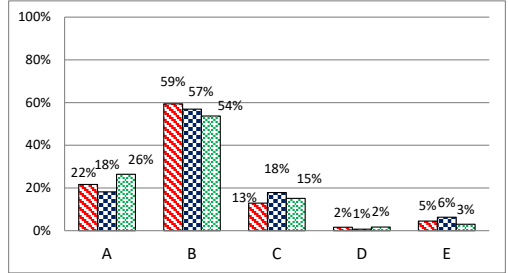


平成27年度 保護者による学校評価 アンケート集計

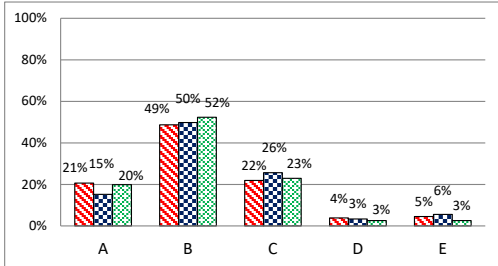
■ 1年次生 ■ 2年次生 ■ 3年次生
 回答数 310 回答数 269 回答数 233

当てはまる	A
やや当てはまる	B
あまり当てはまらない	C
当てはまらない	D
判定できない(よくわからない)	E

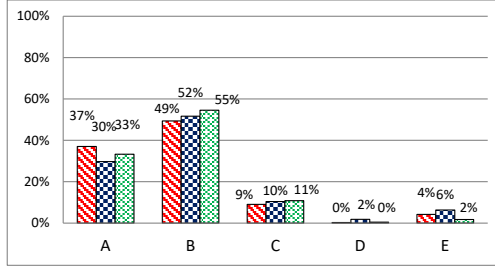
1 本校の教育方針と教育目標を理解している



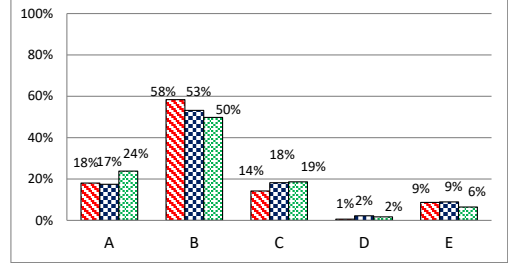
2 本校は積極的に学校の様子を伝えようとしている



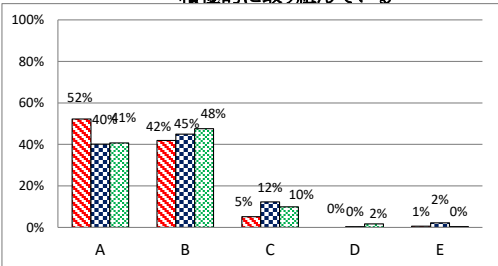
3 本校は魅力ある学校として信頼されている



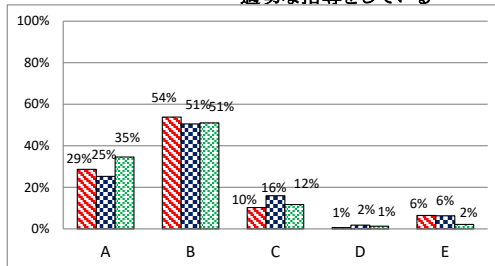
4 本校は生徒の人間性を適切に評価し、伸ばしてくれる



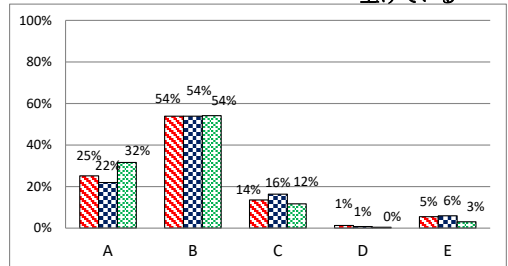
5 本校は学力の向上に向けて積極的に取り組んでいる



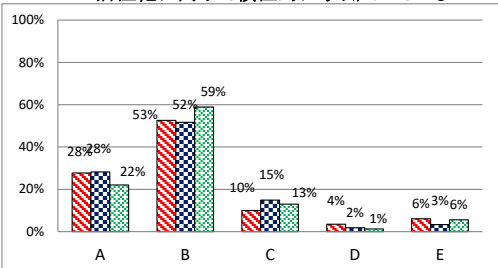
6 本校は生徒の進路目標達成に向け、適切な指導をしている



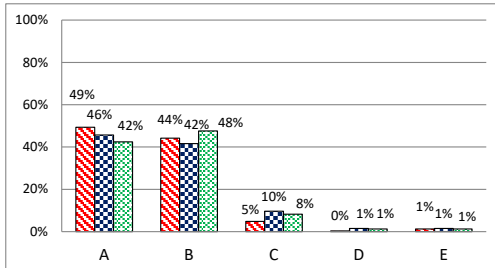
7 本校は進学や就職などで十分な実績を上げている



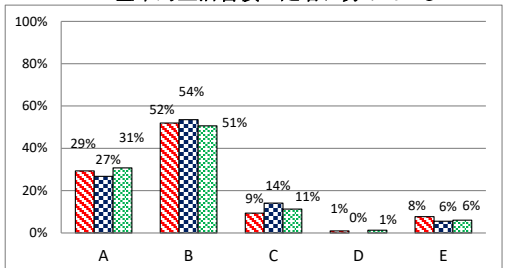
8 本校は部活動や学校行事など活性化に向けて積極的に取り組んでいる



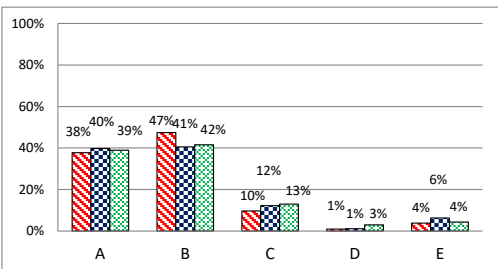
9 本校の生徒は服装などのルールを守っている



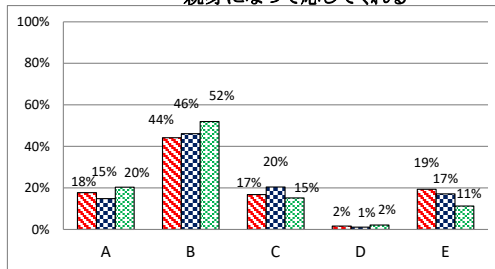
10 本校は挨拶や時間を守るなど生徒の基本的な生活習慣の定着に努めている



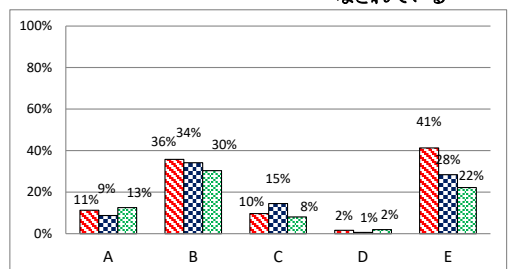
11 本校は清掃が行き届いている



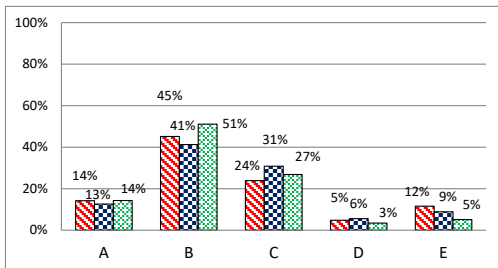
12 本校は生徒の悩みや相談に親身になって応じてくれる



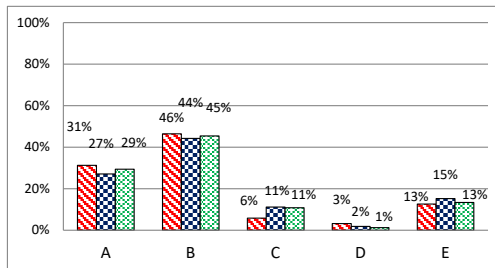
13 本校ではいじめについて適切な取組がなされている



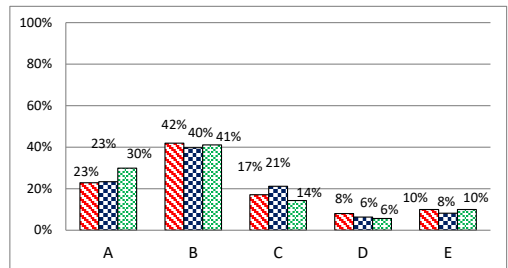
14 本校は保護者と適切に情報交換を行っている



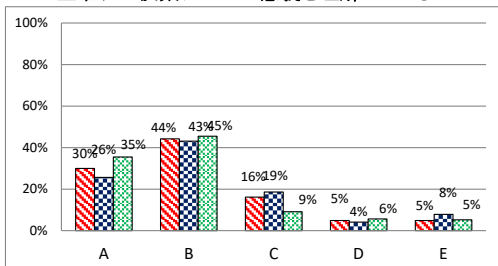
15 45分での授業は集中できてよいと聞いている



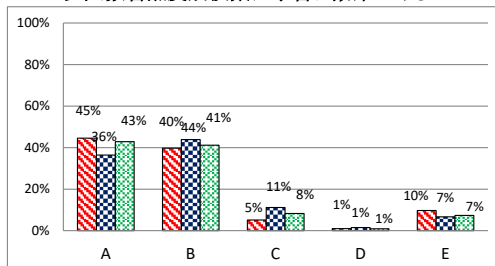
16 7限授業は苦ではないと聞いている



17 土曜日の授業について意義を理解している



18 少人数習熟度別授業は学習に効果がある



19 子どもを本校に入学させてよかった

