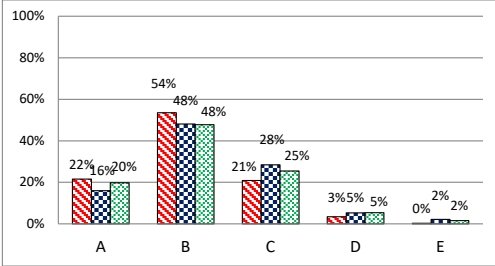


平成29年度 生徒による学校評価 アンケート集計【1, 2, 3年次生】

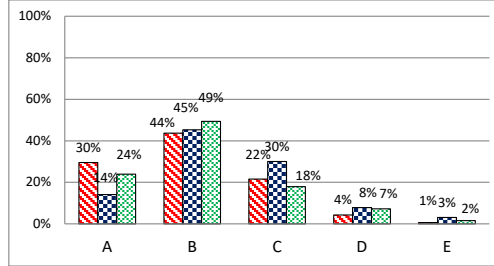
■ 1年次生 ■ 2年次生 ■ 3年次生
 回答数 325 回答数 320 回答数 318

当てはまる	A
やや当てはまる	B
あまり当てはまらない	C
当てはまらない	D
どちらともいえない	E

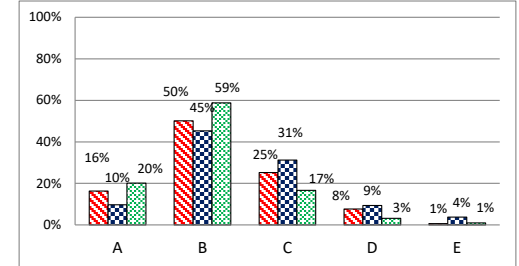
1 本校の授業は工夫されていてわかりやすい



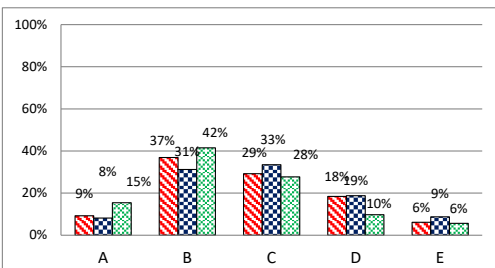
2 本校の授業の進度は適切である



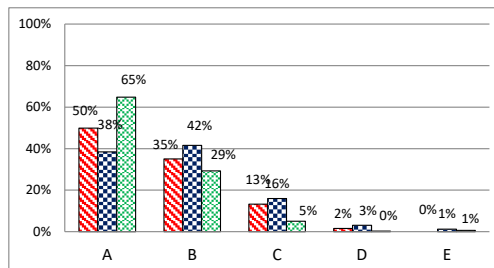
3 私は授業内容を理解している



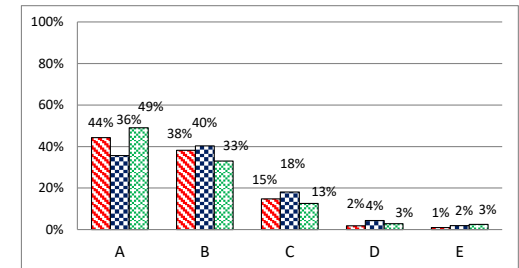
4 私は家庭で授業の予習・復習をしている



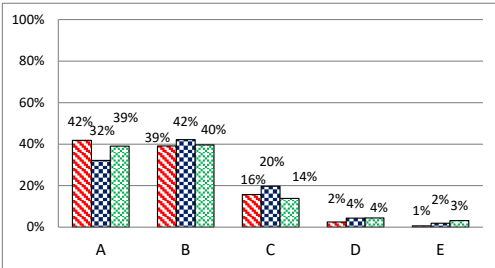
5 本校では講習が十分に実施されている



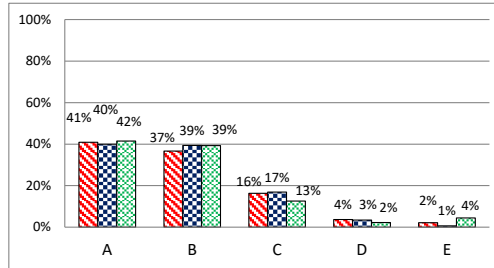
6 本校では生徒の進路希望にあった科目が用意されている



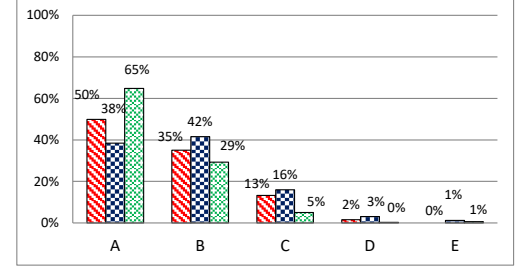
7 本校は進路に関して適切な情報を提供している



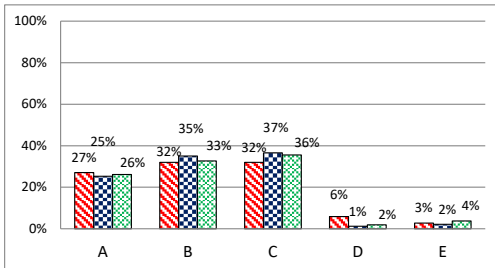
8 本校は服装や遅刻等の指導がなされている



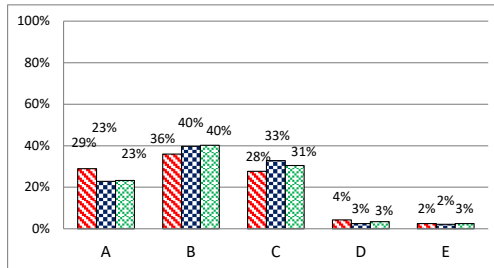
9 本校の先生方は生徒の相談に親身になって応じてくれる



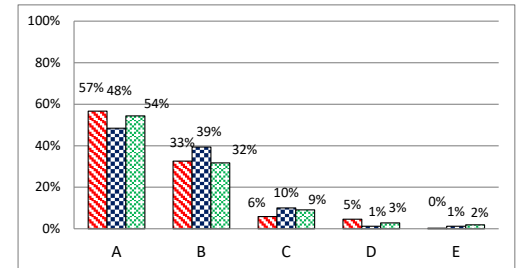
10 本校ではいじめについて適切な取組や配慮がなされている



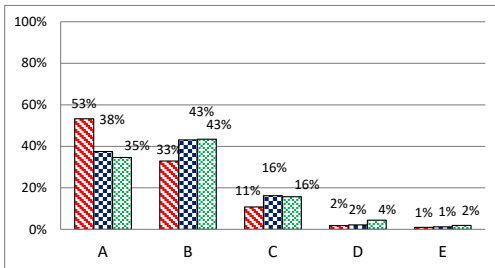
11 本校はあらゆる場面で生徒の健康管理に配慮がなされている



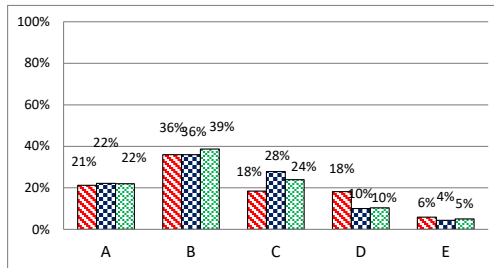
12 本校の学校行事は充実している



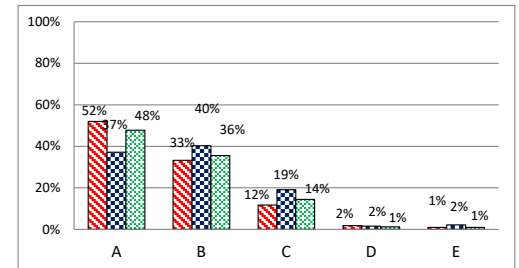
13 本校の部活動は活発である



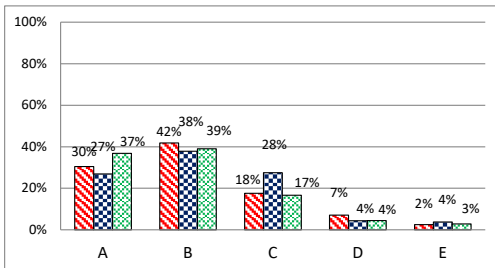
14 本校は校内の清掃が行き届いている



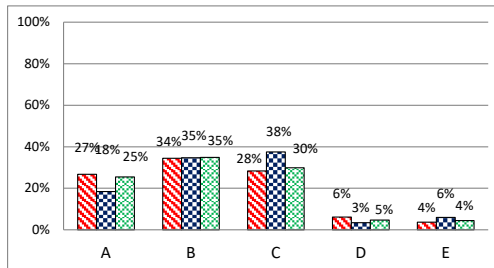
15 45分の授業は集中できてよい



16 7限授業に前向きに取り組んでいる



17 少人数習熟度別授業を受けて一層理解が深まった



18 私は本校に入学して良かった

