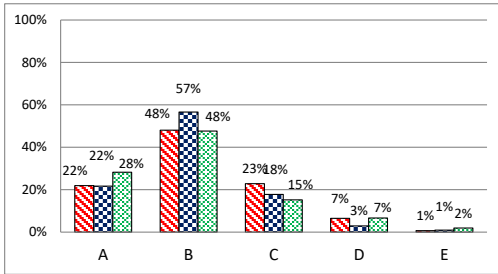


# 平成30年度 生徒による学校評価 アンケート集計

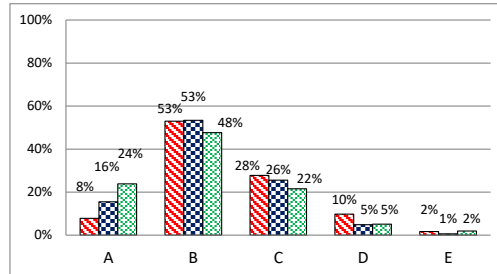
■ 1年次生    ■ 2年次生    ■ 3年次生  
 回答数 306    回答数 309    回答数 315

当てはまる	A
やや当てはまる	B
あまり当てはまらない	C
当てはまらない	D
判定できない(よくわからない)	E

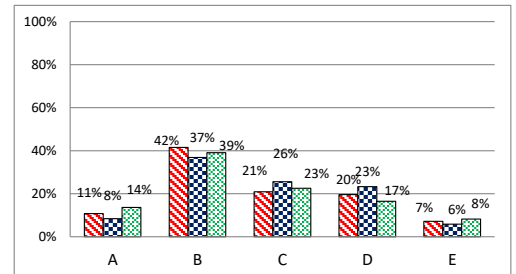
1 本校の授業は工夫されていてわかりやすい



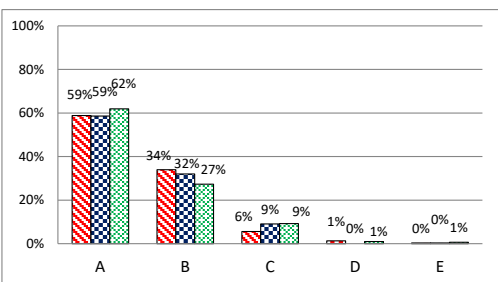
2 本校の授業の進度は適切である



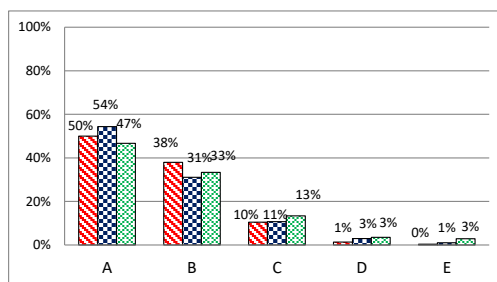
3 私は授業内容を理解している



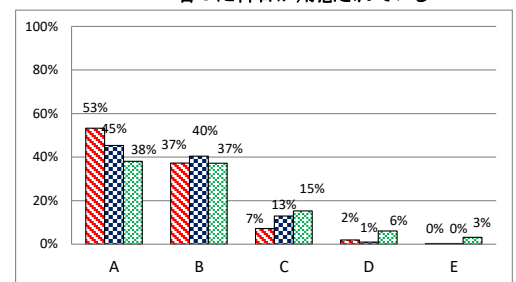
4 私は家庭で授業の予習・復習をしている



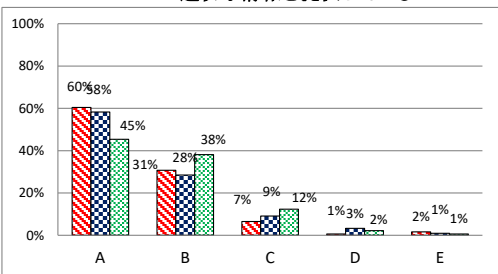
5 本校では講習が十分に実施されている



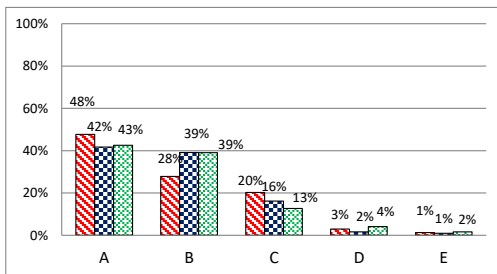
6 本校では生徒の進路希望に合った科目が用意されている



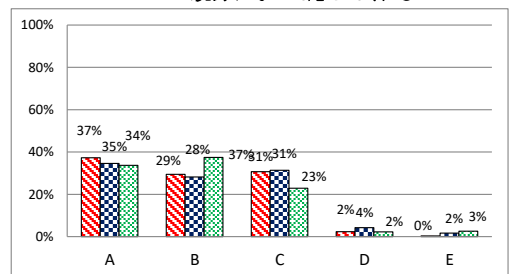
7 本校は進路に関して適切な情報を提供している



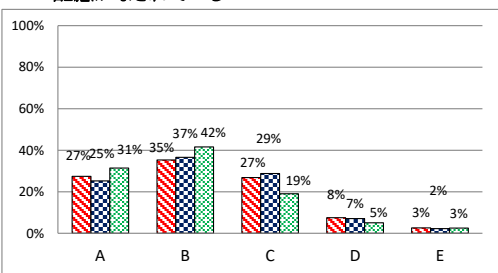
8 本校は服装・遅刻等の指導がなされている



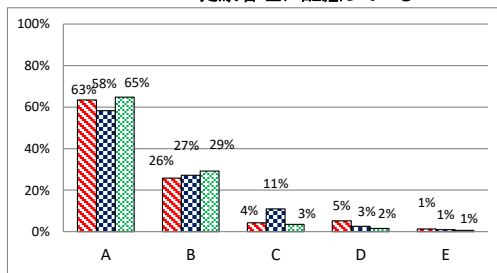
9 本校の先生方は生徒の相談に親身になって応じてくれる



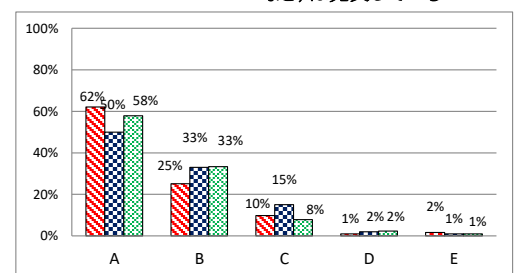
10 本校ではいじめについて適切な取組みや配慮がなされている



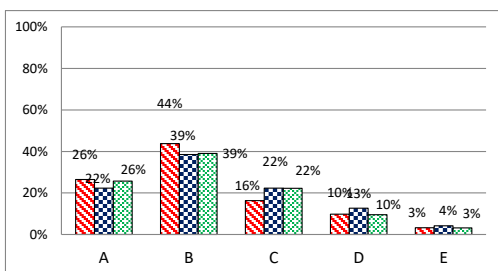
11 本校はあらゆる場面で生徒の健康管理に配慮している



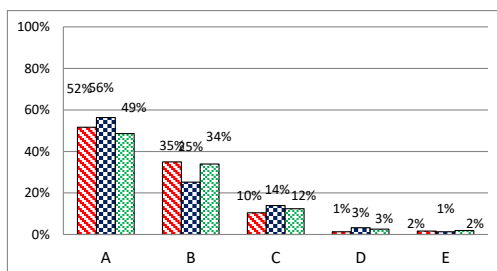
12 本校の学校行事(文化祭・スポーツ大会などは)は充実している



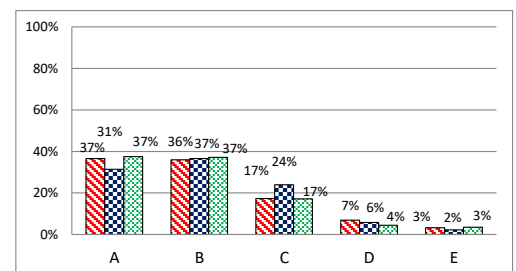
13 本校の部活動は活発である



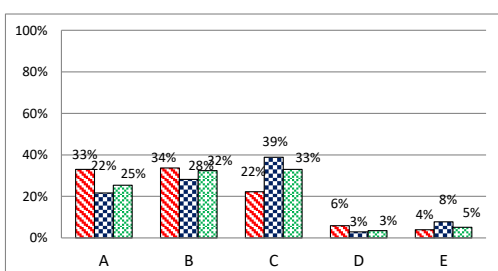
14 本校は校内の清掃が行き届いている



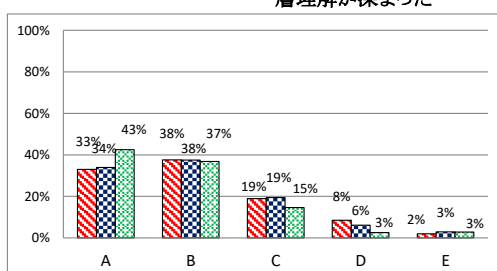
15 45分での授業は集中できてよい



16 7限授業に前向きに取り組んでいる



17 小人数習熟度別授業を受けて一層理解が深まった



18 私は本校に入学してよかった

